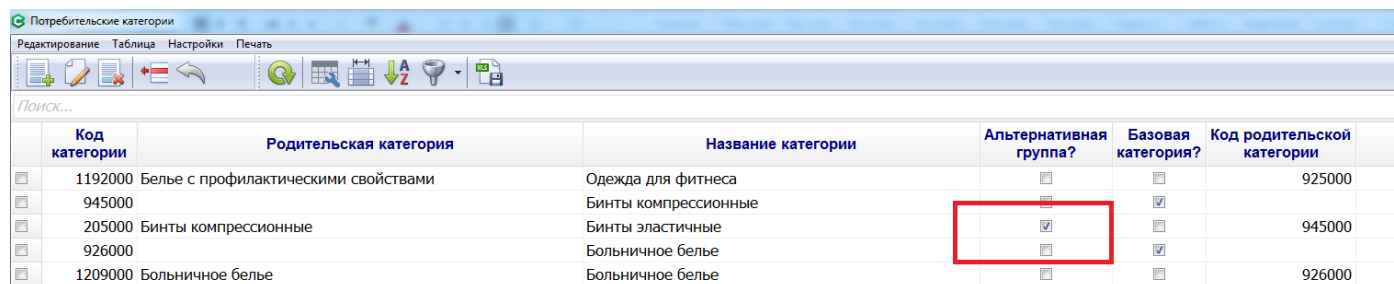


Функционал «Терапевтические цепочки». Инструкция по настройке цепочек допродаж и замены товаров из потребительских категорий с признаком «Альтернативная группа»

Цели: Подсказать первостольнику наиболее выгодные (для аптеки) товары из группы альтернативных (взаимозаменяемых) товаров. Предложить товары из сопутствующих групп.

Настройка Модуль Офис

Для ведения списка групп альтернативных (взаимозаменяемых) товаров используется справочник «Потребительские категории». Не все потребительские категории включают в себя взаимозаменяемые товары, а только те, у которых выставлен признак «Альтернативные товары». Привязка сопутствующих групп (потребительских категорий) осуществляется в анкетной форме справочника «Потребительские категории».



Код категории	Родительская категория	Название категории	Альтернативная группа?	Базовая категория?	Код родительской категории
1192000	Белье с профилактическими свойствами	Одежда для фитнеса	<input type="checkbox"/>	<input type="checkbox"/>	925000
945000	Бинты компрессионные	Бинты компрессионные	<input type="checkbox"/>	<input checked="" type="checkbox"/>	
205000	Бинты компрессионные	Бинты эластичные	<input checked="" type="checkbox"/>	<input type="checkbox"/>	945000
926000	Больничное белье	Больничное белье	<input type="checkbox"/>	<input checked="" type="checkbox"/>	
1209000	Больничное белье	Больничное белье	<input type="checkbox"/>	<input type="checkbox"/>	926000

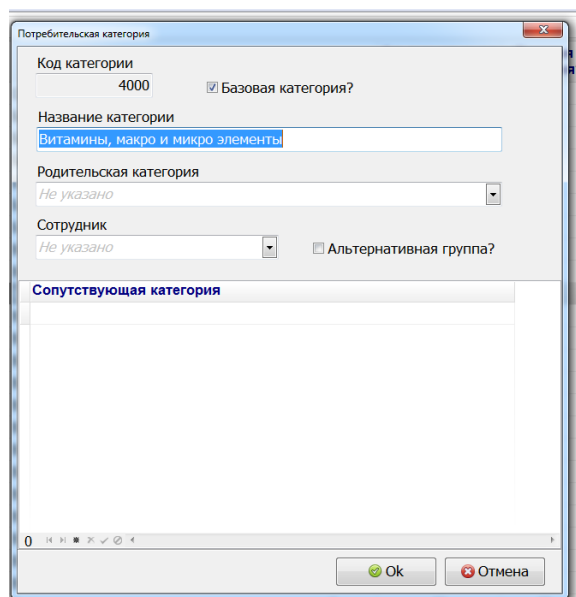
Справочник Потребительские категории сделан двух уровневым.

Два типа записей:

1) Базовая категория - поле Базовая категория? = Да.

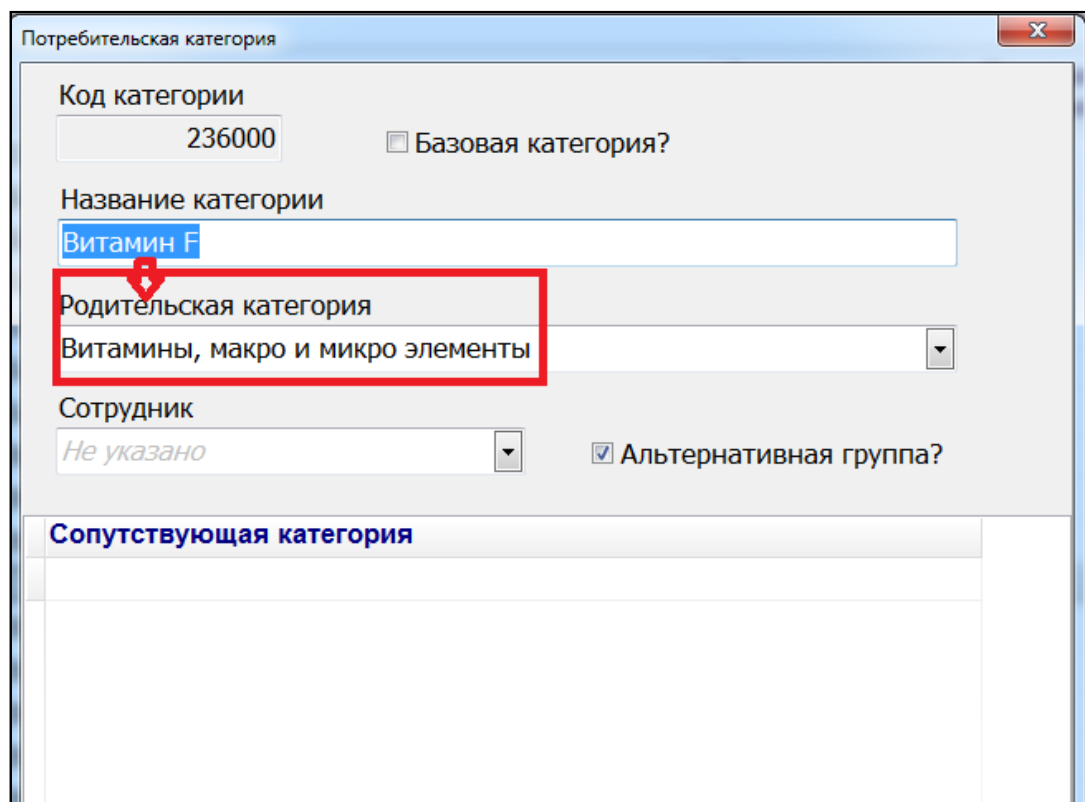
Может включать в себя потребительские категории, не может включать товары.

Опция Базовая категория предназначена только для аналитики и на кассовом модуле не видна. К примеру, категория Простуда состоит из Насморк, Горло, Температура. Если требуется построить отчет по базовым категориям, а не дробить на (Насморк, Горло, Температура), то мы будем использовать категорию Простуда.



2) Потребительская категория (простая не Базовая) включает в себя товары

Принадлежность Потребительской категории к определенной Базовой категории (иерархия типа «Дерево») включается через поле Родительская категория, в котором выбирается Базовая категория, в которую должна входить простая Потребительская категория.

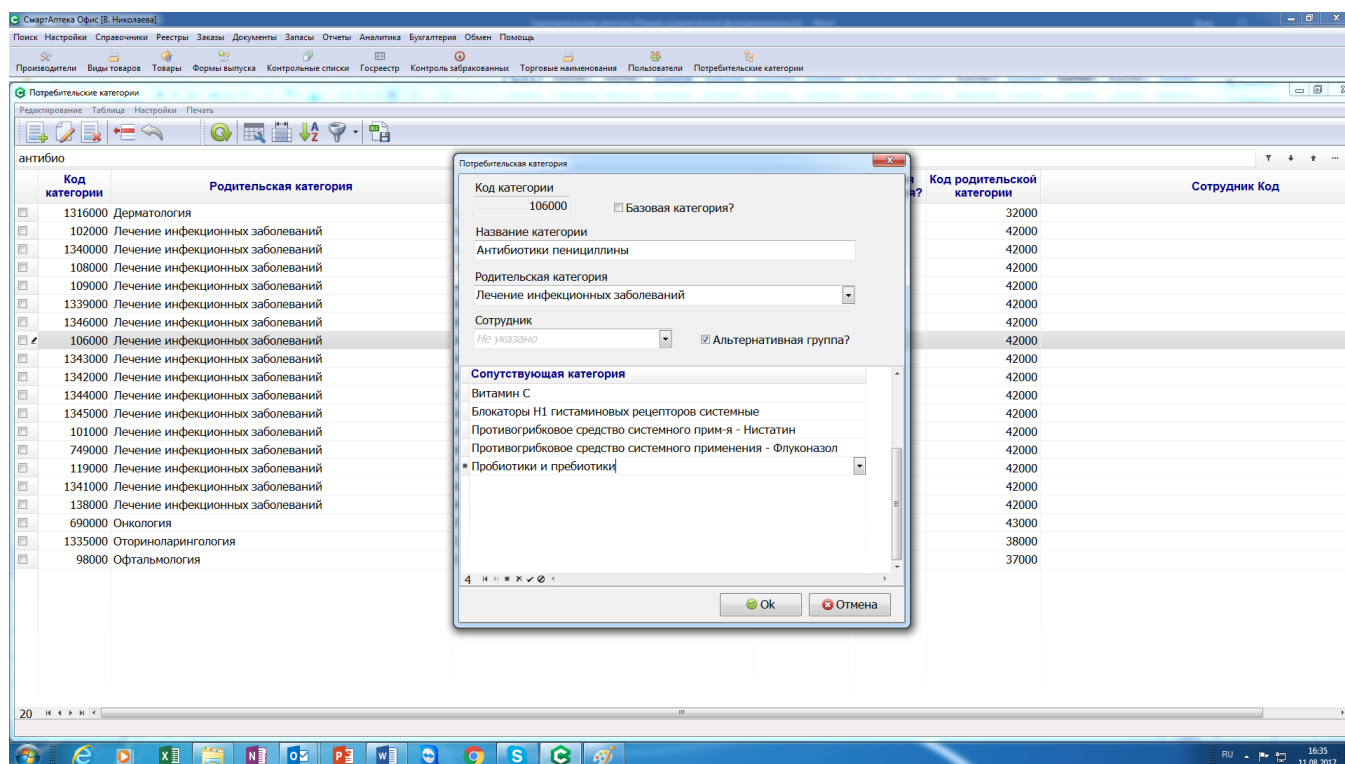


Колонка Базовая категория доступна в справочнике Товары и в различных аналитических отчетах.

Терапевтические цепочки имеет смысл делать только из Потребительских категорий, у которых стоит признак **Альтернативная группа**, это означает, что товары, входящие в данную потребительскую категорию являются альтернативными друг другу в плане продажи.

Потребительская категория	Название товара	Производитель
Гепатопротекторы	Гепта-Мерц гран д/сусп д/внутр 3г пак 5г №10	
Гепатопротекторы	Гепта-Мерц гран д/сусп д/внутр 3г пак 5г №10	Merz Pharma GmbH & Co. KGaA
Гепатопротекторы	Гепта-Мерц гран д/сусп д/внутр 3г пак 5г №10	Ursapharm Arzneimittel GmbH
Гепатопротекторы	Гепта-Мерц гран д/сусп д/внутр 3г пак 5г №30	
Гепатопротекторы	Гепта-Мерц гран д/сусп д/внутр 3г пак 5г №30	Merz Pharma GmbH & Co. KGaA
Гепатопротекторы	Гепта-Мерц гран д/сусп д/внутр 3г пак 5г №30	Ursapharm Arzneimittel GmbH
Гепатопротекторы	Гепта-Мерц конц д/инф 5г ампл 10мл №10	Merz Pharma GmbH & Co. KGaA
Гепатопротекторы	Гепатосан капсулы 200мг №10	Медминипром ЗАО
Гепатопротекторы	Гептор лиофил д/р-ра д/в/в и в/м введ 400мг №	Лэнс-фарм ООО
Гепатопротекторы	Гептор таб по кишечнораств 400мг №20	Верофарм АО
Гепатопротекторы	Гептордейли табл. №30	Верофарм АО
Гепатопротекторы	Гептрал лиофил д/р-ра д/в/в и в/м введ 400мг	
Гепатопротекторы	Гептрал лиофил д/р-ра д/в/в и в/м введ 400мг	Abbott S.p.A.
Гепатопротекторы	Гептрал лиофил д/р-ра д/в/в и в/м введ 400мг	Hospira S.p.A.
Гепатопротекторы	Гептрал лиофил д/р-ра д/в/в и в/м введ 400мг	Knoll AG Basf Pharma
Гепатопротекторы	Гептрал лиофил д/р-ра д/в/в и в/м введ 400мг	Famar L Aigle
Гепатопротекторы	Гептрал таб по кишечнораств 400мг №20	Abbott Laboratories Inc.
Гепатопротекторы	Гептрал таб по кишечнораств 400мг №20	Hospira S.p.A.
Гепатопротекторы	Гептрал таб по кишечнораств 400мг №20	Abbott S.p.A.

Для создания **Терапевтической цепочки** или цепочки допродаж надо зайти в **Справочник Потребительские категории** выбрать одну из простых Потребительских категорий с признаком **Альтернативная группа** и зайти в ее Карточку. В нижнем окне карточки есть раздел **Сопутствующая категория**, в который можно добавлять строками другие Потребительские категории, которые будут связаны в цепочку с первой потребительской категорией.



Модуль Касса

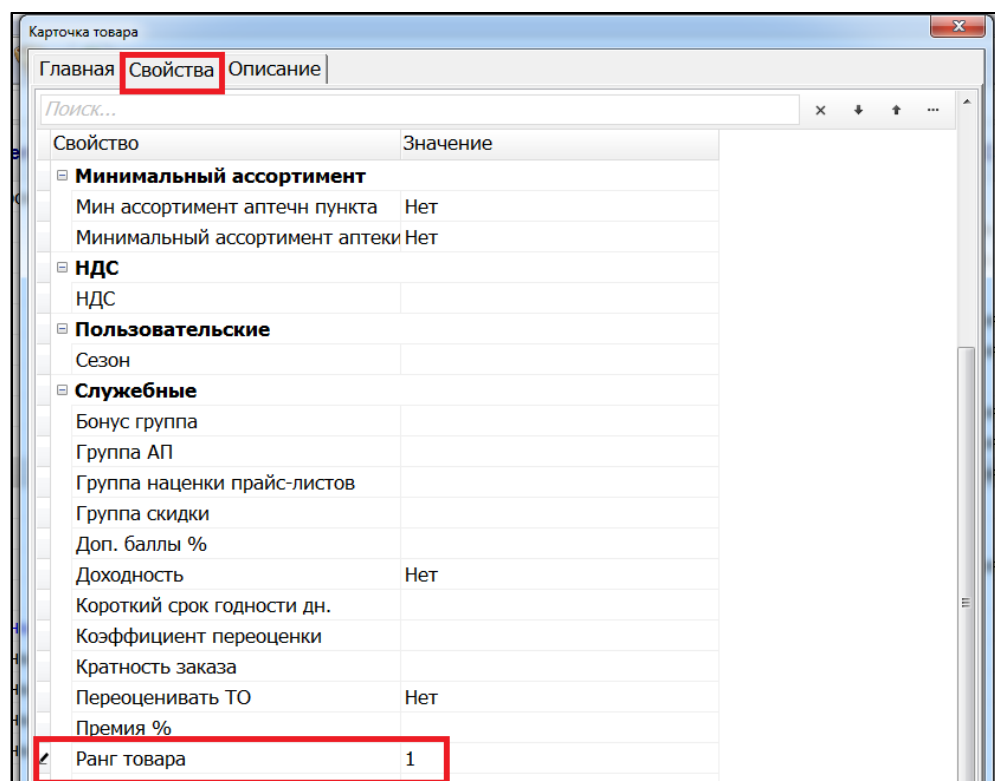
Информация об альтернативных товарах и сопутствующих категориях отображается в экранной форме «Терапевтические цепочки», которая расположена в нижней части экранной формы «Главной формы кассового окна» и «Запасах отдела».

Пользователь может осуществлять поиск товара в товарных запасах по значению поля «Потребительская категория». Если выбранный товар принадлежит к **Потребительской категории**, у которой есть **Сопутствующие категории**, то **Сопутствующие категории** отображаются в левом нижнем окне экранной формы допродаж, а товары, которые входят в каждую из сопутствующих категорий отображаются в правом нижнем окне.) и имеются в свободных запасах отдела.

Товары в Сопутствующей категории отсортированы на экране по умолчанию по убыванию розничной наценки (в рублях), но эту сортировку можно изменить, задав в свойствах товара **Ранг товара**. Товары с меньшим рангом (1,2 и т.д.), находятся сверху, таким образом можно задавать приоритет например маркетинговым товарам при продажах. Товары же с незаданным рангом, продолжают сортироваться по наценке и расположены ниже. В результате, наиболее выгодные аптекам для продаж товары окажутся наверху, и первостольник может предложить их покупателю.

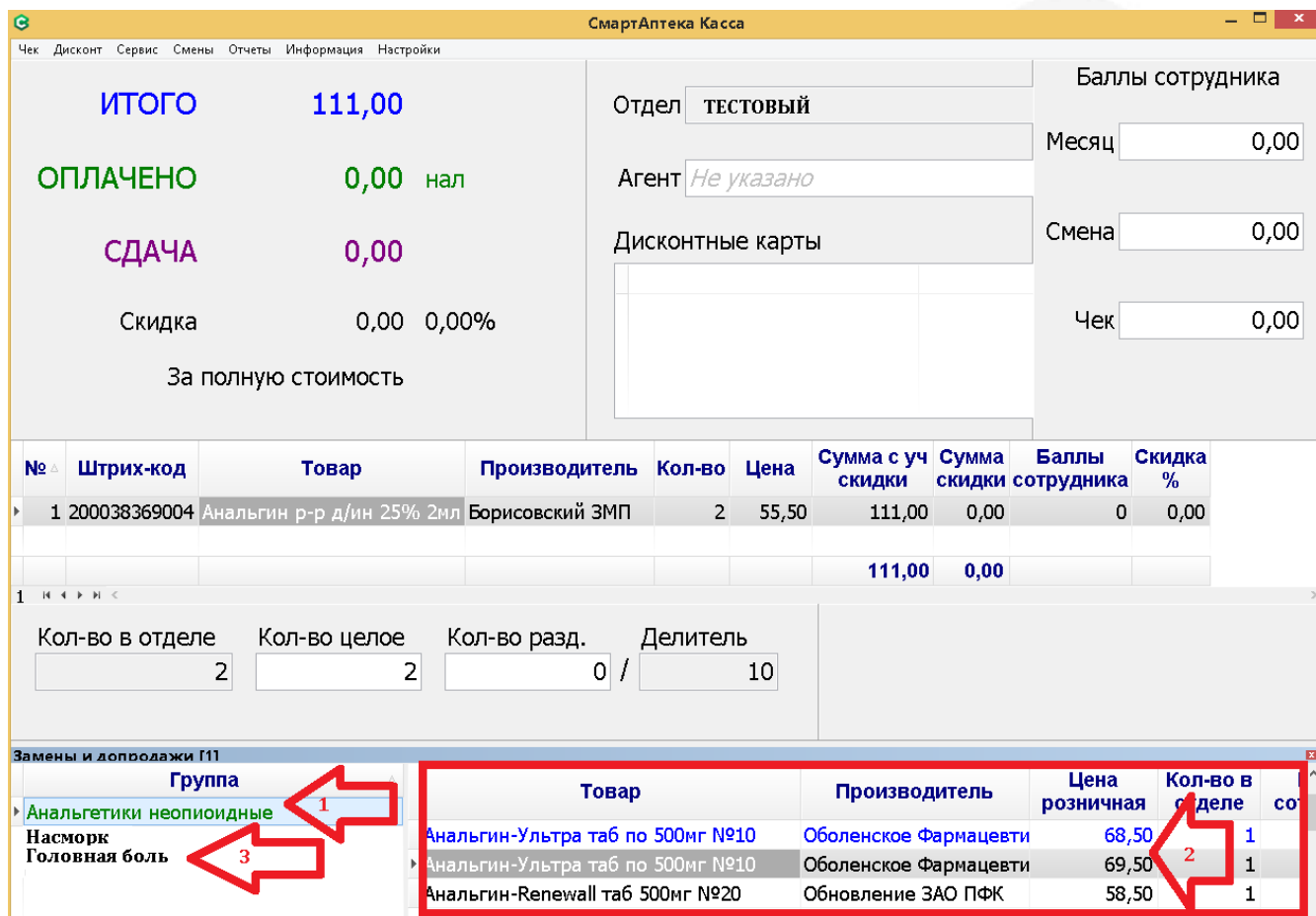
Если же встать в нижнем левом окне, где отображается цепочка из Потребительских категорий на ту категорию, в которой находится товар (выбранный в верхнем списке товарных запасов), то в правом нижнем окне будут находиться товары альтернативные выбранному товару. И можно предложить замену данному товару

Ранг проставляется в модуле Офис в Справочнике товаров_ Карточка товара в закладке Свойства_Служебные_Ранг товара:



Свойство	Значение
Минимальный ассортимент	
Мин ассортимент аптечн пункта	Нет
Минимальный ассортимент аптеки	Нет
НДС	
НДС	
Пользовательские	
Сезон	
Служебные	
Бонус группа	
Группа АП	
Группа наценки прайс-листов	
Группа скидки	
Доп. баллы %	
Доходность	Нет
Короткий срок годности дн.	
Коэффициент переоценки	
Кратность заказа	
Переоценивать ТО	Нет
Премия %	
Ранг товара	1

Окно Чека на кассе:



СмартАптека Касса

Чек Дисконт Сервис Смены Отчеты Информация Настройки

ИТОГО 111,00

ОПЛАЧЕНО 0,00 нал

СДАЧА 0,00

Скидка 0,00 0,00%

За полную стоимость

Отдел **ТЕСТОВЫЙ**

Агент *Не указано*

Дисконтные карты

Баллы сотрудника

Месяц

Смена

Чек

№	Штрих-код	Товар	Производитель	Кол-во	Цена	Сумма с уч. скидки	Сумма скидки	Баллы сотрудника	Скидка %
1	200038369004	Анальгин р-р д/ин 25% 2мл	Борисовский ЗМП	2	55,50	111,00	0,00	0	0,00
						111,00	0,00		

Кол-во в отделе Кол-во целое Кол-во разд. / Делитель

Замены и доп.продажи Г11

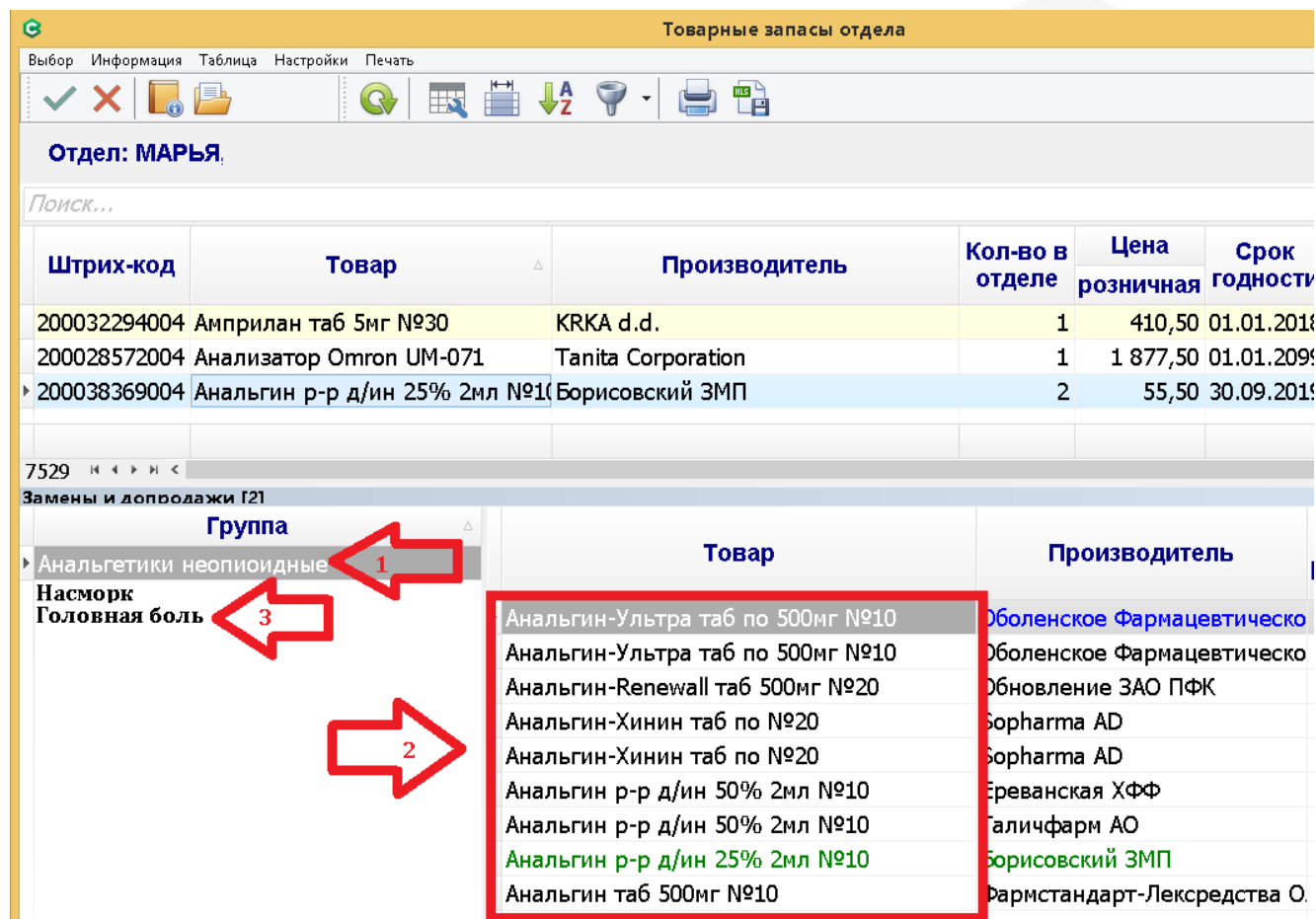
Группа	Товар	Производитель	Цена розничная	Кол-во в отделе	со
Анальгетики неопиоидные	Анальгин-Ультра таб по 500мг №10	Оболенское Фармацевти	68,50	1	
Насморк	Анальгин-Ультра таб по 500мг №10	Оболенское Фармацевти	69,50	1	
Головная боль	Анальгин-Renewall таб 500мг №20	Обновление ЗАО ПФК	58,50	1	

1. В колонке Группа **первой** всегда идет **Потребительская категория**, в которую входит товар добавленный в чек, а **все остальные** строки – **Сопутствующие категории** (стрелка 3).

2. Перечень товаров, входящих в Потребительскую категорию, выбранную в левом нижнем окне (стрелка 1 на картинке), по сути является перечнем альтернативных товаров товару, добавленному в чек.



На кассе в Товарных запасах



Товарные запасы отдела

Выбор Информация Таблица Настройки Печать

Отдел: МАРЬЯ

Поиск...

Штрих-код	Товар	Производитель	Кол-во в отделе	Цена розничная	Срок годности
200032294004	Амприлан таб 5мг №30	KRKA d.d.	1	410,50	01.01.2018
200028572004	Анализатор Omron UM-071	Tanita Corporation	1	1 877,50	01.01.2099
200038369004	Анальгин р-р д/ин 25% 2мл №10	Борисовский ЗМП	2	55,50	30.09.2019

7529

Замены и допродажи Г21

Группа	Товар	Производитель
Анальгетики неопиоидные	Анальгин-Ультра таб по 500мг №10	Оболенское Фармацевтическое
Насморк	Анальгин-Ультра таб по 500мг №10	Оболенское Фармацевтическое
Головная боль	Анальгин-Renewall таб 500мг №20	Обновление ЗАО ПФК
	Анальгин-Хинин таб по №20	Sopharma AD
	Анальгин-Хинин таб по №20	Sopharma AD
	Анальгин р-р д/ин 50% 2мл №10	Ереванская ХФФ
	Анальгин р-р д/ин 50% 2мл №10	Галичфарм АО
	Анальгин р-р д/ин 25% 2мл №10	Борисовский ЗМП
	Анальгин таб 500мг №10	Фармстандарт-Лексредства О.

В левом нижнем углу формы (на рисунке указатель 3) отображаются названия Потребительских категорий, входящих в терапевтическую цепочку. Если первостольник выберет одну из Потребительских категорий в левом нижнем окне, то в таблице справа отобразятся товары этой категории, отсортированные по тому же принципу, описанному выше (минимальный ранг 1,2,3 или по максимальной прибыли). Первостольник может переключаться между категориями в цепочке и предлагать покупателю наиболее выгодные аптеке для продажи товары этих категорий.

В левом нижнем углу формы (на рисунке указатель 3) отображаются названия Потребительских категорий, входящих в терапевтическую цепочку. Если первостольник выберет одну из Потребительских категорий в левом нижнем окне, то в таблице справа отобразятся товары этой категории, отсортированные по тому же принципу, описанному выше (минимальный ранг 1,2,3 или по максимальной прибыли). Первостольник может переключаться между категориями в цепочке и предлагать покупателю наиболее выгодные аптеке для продажи товары этих категорий.

Выбор товара можно осуществлять как из основного списка (вернее окно Товарных запасов аптеки), так и из таблицы «Терапевтические цепочки», которая в свою очередь доступна как в экранной форме Чек модуля касса, так и в Товарных запасах. Переключаться между экранными таблицами можно при помощи клавиши **Tab**. Первостольник может последовательно предлагать покупателю товары из разных категорий в Терапевтической цепочке и добавлять их в чек.